

فراخوان عمومی شماره ۱۴۰۳/۰۵ شرکت عمران شهر جدید گلپه‌ار با شرایط نقد و اقساط بلند مدت بدون نیاز به ضامن به شماره های ۱۲۷۶۰۰۰۰۰۵ و ۲۰۰۳۰۰۱۲۷۶۰۰۰۰۰۶ در سامانه ستاد ایران

ردیف	کد نوسازی	مساحت (متر مربع)	کاربری	تراکم (درصد)	سطح اشغال (درصد)	قیمت پایه کارشناسی قیمت کل (ریال)	درصد تخفیف در صورت خرید نقدی	مبلغ تضمین شرکت در فراخوان (ریال)
۱	۰۲-۱۷-۰۱۲-۰۰۱-۰۰۱-۰۲۲	۴۵.۴۳	واحد ساخته شده تجاری - اول	-	-	۱۵,۰۰۸,۴۳۷,۹۵۴	۱۵.۲۵٪	۷۵۰,۴۲۱,۸۹۸
۲	۰۱-۳۰-۰۵۹-۰۰۰۲	۲۲۸۵.۰۴	زمین مسکونی - تراکم زیاد - ۱۲ طبقه	برج مسکونی ۲۷۵٪ - الحاقی ۳۰٪	برج مسکونی ۲۸٪ - الحاقی ۱۵٪	۱۷۱,۰۱۹,۸۲۶,۰۷۴	۱۸.۵۰٪	۸,۵۵۰,۹۹۱,۳۰۴
۳	۰۱-۳۰-۰۷۳-۰۰۰۳	۶۰۸.۶	زمین مسکونی - تراکم زیاد - ۶ طبقه	۱۷۵	۳۵	۴۰,۲۱۱,۹۰۹,۹۲۲	۱۵.۲۵٪	۲,۰۱۰,۵۹۵,۴۹۶
۴	۰۱-۳۰-۰۷۳-۰۰۰۴	۶۵۲.۶	زمین مسکونی - تراکم زیاد - ۶ طبقه	۱۷۵	۳۵	۴۳,۱۱۹,۱۱۳,۴۰۰	۱۵.۲۵٪	۲,۱۵۵,۹۵۵,۶۷۰
۵	۰۲-۳۵-۱۸۰-۰۰۰۶	۱۴۱۹.۲۶	زمین مسکونی - تراکم کم ویژه	۴۰	۲۵	۷۵,۳۵۴,۵۰۱,۷۶۷	۱۵.۲۵٪	۳,۷۶۷,۷۲۵,۰۸۸
۶	۰۲-۳۵-۱۸۰-۰۰۰۹	۱۲۴۹.۶۱	زمین مسکونی - تراکم کم ویژه	۴۰	۲۵	۶۶,۳۴۷,۰۶۷,۴۵۳	۱۵.۲۵٪	۳,۳۱۷,۳۵۳,۳۷۳
۷	۰۲-۳۵-۱۸۰-۰۰۱۲	۱۱۰۴.۹۶	زمین مسکونی - تراکم کم ویژه	۴۰	۲۵	۶۱,۳۷۴,۴۱۰,۳۳۹	۱۵.۲۵٪	۳,۰۶۳,۷۲۰,۵۱۷
۸	۰۲-۳۵-۱۸۰-۰۰۱۵	۸۲۵.۹۷	زمین مسکونی - تراکم کم ویژه	۴۰	۲۵	۴۷,۷۵۲,۳۸۶,۳۵۱	۱۵.۲۵٪	۲,۲۸۷,۶۱۹,۳۱۸
۹	۰۱-۰۱-۰۲۶-۰۰۰۱۲	۳۶۰	زمین مسکونی تراکم کم	۸۰	۵۰	۴۴,۵۹۹,۱۴۴,۲۶۱	۱۵.۲۵٪	۲,۲۲۹,۹۵۷,۲۱۳
۱۰	۰۱-۰۸-۰۰۴-۰۰۰۳۵	۱۲۵	زمین تجاری مقیاس محله	۱۰۰	۷۰	۲۸,۲۱۱,۹۹۱,۸۰۹	۱۱.۳۹٪	۱,۴۱۰,۵۹۹,۵۹۰
۱۱	۰۱-۰۸-۰۱۳-۰۰۴۱	۱۲۵	زمین تجاری مقیاس محله	۱۰۰	۷۰	۲۹,۳۴۰,۴۷۱,۴۸۱	۱۱.۳۹٪	۱,۴۶۷,۰۲۳,۵۷۴
۱۲	۰۱-۰۸-۰۲۲-۰۰۰۱	۱۲۵	زمین تجاری مقیاس محله	۱۰۰	۷۰	۲۸,۲۱۱,۹۹۱,۸۰۹	۱۱.۳۹٪	۱,۴۱۰,۵۹۹,۵۹۰
۱۳	۰۱-۲۲-۰۱۵-۰۰۰۱	۶۷۹۳	زمین کارگاهی - انبار و سردخانه	۴۰	۳۵	۲۲۴,۴۱۶,۲۸۶,۶۴۲	۱۵.۲۵٪	۱۱,۲۲۰,۸۱۴,۳۳۲
۱۴	۰۱-۳۱-۰۱۷-۰۰۰۱	۵۶۹۲.۸۲	زمین بهداشتی درمانی	۱۰۰	۴۰	۴۴۰,۶۱۷,۴۲۲,۰۴۰	۲۷.۳۷٪	۲۲,۰۳۰,۸۷۱,۱۰۲

- **تبصره مهم:** در صورت تمایل متقاضیان به خرید نقدی موارد با شرایط واگذاری بصورت نقد و اقساط، این شرکت آمادگی اعمال میزان تخفیف مشخص شده در جدول فراخوان را نسبت به قیمت پیشنهادی دارد.
- (ردیف ۱۴): پیشنهاد دهندگان می بایست مجوز اولیه و موافقت نامه اصولی از دستگاه ذیربط مبتنی بر موافقت با استقرار کاربری و احداث در شهر جدید گلپه‌ار را دارا بوده و تصویر آنرا به همراه اسناد فراخوان ارائه نمایند.
- در خصوص کلیه ردیف های مندرج در جدول ارائه شده، اشخاص حقیقی و حقوقی می توانند نسبت به ارائه پیشنهاد قیمت اقدام نموده و اشخاص حقیقی و حقوقی که دارای مطالبات قطعی شده قابل تهاتر با شرکت عمران شهر جدید گلپه‌ار هستند می توانند علاوه بر اشخاص فوق اشاره صرفا در ردیفهای ۱، ۵ و ۱۳ نسبت به ارائه پیشنهاد قیمت اقدام نمایند.
- **شرایط پرداخت:** ردیف های (۱ و ۳ الی ۹ و ردیف ۱۳) به صورت ۳۰ درصد نقد و الباقی طی اقساط ۲۴ ماهه و (ردیف ۲) به صورت ۳۰ درصد نقد و الباقی به صورت اقساط ۳۰ ماهه و ردیف های (۱۰ و ۱۱ و ۱۲) به صورت ۵۰ درصد نقد و الباقی به صورت اقساط ۲۴ ماهه و (ردیف ۱۴) به صورت ۳۰ درصد نقد و الباقی به صورت اقساط ۴۸ ماهه می باشد.
- **نوعیت زمین:** ردیف های (۱۰ - ۱۱ - ۱۲ - ۱۳) موقوفه و الباقی ردیف ها ملکی می باشد.
- متقاضیان شرکت در فراخوان می توانند از تاریخ انتشار این آگهی تا ساعت ۱۴:۰۰ مورخ ۱۴۰۳/۰۵/۲۷ جهت دریافت اسناد فراخوان به آدرس سامانه تدارکات الکترونیک دولت (ستاد) www.setadiran.ir مراجعه نمایند.
- آخرین مهلت بارگزاری اسناد و نحوه تحویل اسناد تکمیل شده: بارگزاری اسناد و پیشنهاد قیمت در سامانه فوق اشاره و تحویل پاکت (الف) تضمین شرکت در فراخوان (مزایده) بصورت حضوری به دبیرخانه شرکت عمران شهر جدید گلپه‌ار تا ساعت ۱۴:۰۰ مورخ ۱۴۰۳/۰۶/۰۶ امکان پذیر می باشد.
- بازدید از موارد موضوع فراخوان فوق از ساعت ۱۰:۰۰ لغایت ۱۴:۰۰ ایام یاد شده بجز ایام تعطیل بصورت رایگان امکان پذیر می باشد.
- جلسه بازگشایی پیشنهادات: ساعت ۰۹:۰۰ مورخ ۱۴۰۳/۰۶/۰۷
- لازم بذکر است متقاضیان جهت کسب اطلاعات بیشتری می توانند به سایت شرکت به نشانی www.golbahar.ntdc.ir مراجعه و یا با شماره تلفن ۲ الی ۰۵۱-۳۸۳۲۳۳۳۰ داخلی ۱۵۳ و ۱۵۴ تماس حاصل نموده و نیز جهت دریافت اسناد فراخوان به آدرس www.setadiran.ir مراجعه نمایند.

روابط عمومی شرکت عمران شهر جدید گلپه‌ار

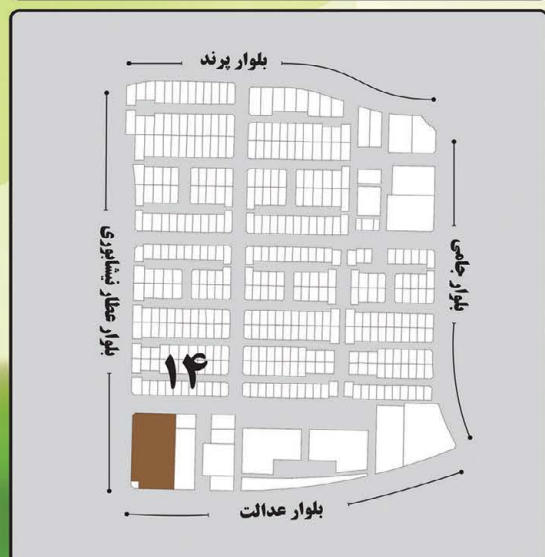
شرکت مادر تخصصی عمران شهرهای جدید
شرکت عمران شهر جدید گلپه‌ار
با شرایط نقد و اقساط بدون نیاز به ضامن
بسته شماره یک

فروش تابستانه

آگهی فراخوان عمومی شماره ۱۴۰۳/۰۵



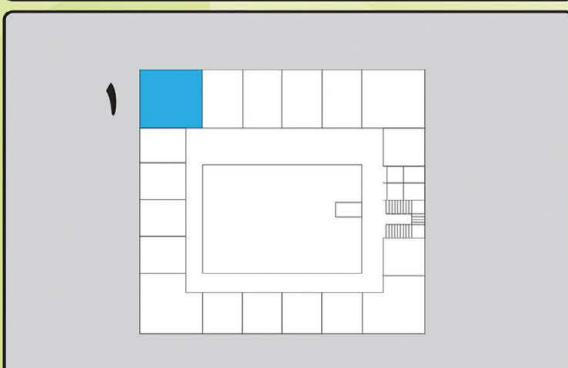
پلان جانمایی قطعه بهداشتی درمانی واقع در قسمتی از محله ۳۱



پلان جانمایی قطعه مسکونی در قسمتی از محله ۱



پلان جانمایی واحدها در طبقه اول پروژه تجاری محله ۱۷ (هال)



پلان جانمایی قطعات مسکونی تراکم کم ویژه واقع در قسمتی از محله ۳۵



پلان جانمایی قطعات مسکونی تراکم زیاد واقع در قسمتی از محله ۳۰



* شماره های درج شده بر روی نقشه بر اساس ردیف های اعلامی لیست فراخوان می باشند.