

اشتغال ۳۰ هزار نفر در پارک های علم و فناوری

وزیر علوم از ۱۲۰ میلیون دلار صادرات محصولات شرکت های دانش بنیان و اشتغال ۳۰ هزار نفر در پارک های علم و فناوری خبر داد. فرهادی در گفت و گو با باشگاه

خبرنگاران گفت: این افزایش محصولات از پارک های علم و فناوری است زیرا از ۳۳ پارک علم و فناوری در سال ۹۲، امسال به ۳۹ پارک رسیده است. محصولات این

# عرضه ۴۰۰ فناوری آماده تجاری سازی در فن بازار ملی

## انتقاد از بی توجهی دستگاه‌های اجرایی به پژوهش

**زهر احباب - ۴۰۰** طرح فناوری ارائه‌آمده تجاری سازی ۹۰ درصدی دانشگاه به پژوهشگاه و پلی علم و فناوری از سوی استان کشور در اولین روز بازار ملی دانشی ارائه شد. منطقه آزاد انزلی عرضه شد. در این روز بازار که با حضور سرمایه‌گذاران و شرکت‌های پشتیبان برگزار شد، شرایط عقد قراردادهای تجاری سازی بین سرمایه‌گذاران و فناوری ارائه‌دهندگان در این بازار شرکت‌های بزرگ که حوزه تولید دارو، مواد غذایی، صنعت خودرو و ساختمان به عنوان صاحبان صنایع به منظور ارتباط و مذاکره با فناوریان حضور دارند. در بحث احمدی معاون پژوهش‌های فناوری و وزیر علوم این امر سازنده عرضه دارو حاصل فناوری ارائه در سامانه TRI (سطح آمادگی فناوری برای تجاری سازی) خبر داد و گفت: حدود ۷۰۰ مورد از این فناوری‌ها امکان فروش در صنعت دارند و این مفهوم به مفهوم آمادگی آن‌ها بر اساس شاخص TRI، سطح ۲، است که به مفهوم اخذ شرایط لازم برای تجاری سازی این سیستم می‌باشد به عرضه ۴۰۰ طرح فناوری ارائه شد. در بازار تصریح کرد: یکی از اقدامات اساسی مادر این بازار ملی ارائه گواهی TRI به محصولات دانش‌بنیان

عرضه شده است که نشان می دهد فناوری عرضه شده در  
چهار سطحی از آمادگی تجاری سازی است. بر این اساس  
در حال مذاکره با بخش صنعت هستیم تا زمینه نفوذ این  
فناوری ها را در بخش صنعت فراهم کنیم.

برای بیان این که در حال حاضر ۸۵ درصد سرمایه های  
کشور با این پیشرفت متعلق به IP (سرمایه های ناشهود)  
است، گفت: کشور ما اکنون در پیچ حرکت به سمت

شرکت‌ها باید از طریق تبدیل علم به ثروت به دست آید. میزان صادرات محصولات مربوط به شرکت‌های مستقر در پارک‌ها تاکنون به ۱۲۰ میلیون دلار رسیده در صورتی که در سال ۹۲ این میزان به همراه محصول واحدهای فناوری ۱۴ میلیون دلار بوده است. وی تعداد افراد مشغول به کار شرکت‌های مستقر در پارک‌ها را بیش از ۳۰ هزار نفر

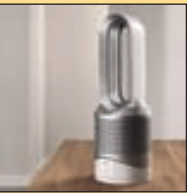
دانشت و افزود: حدود ۷۰ درصد این افراد دانش آموخته دانشگاه هستند. وی گفت: به تازگی دولت آیین نامه مربوط به تأسیس شرکت های دانش بنیان از سوی اعضای هیئت علمی و استادان را تصویب کرده که مطابق آن استادان می توانند بخشی از زمان خود را در پارک ها و شرکت ها بگذرانند تا جزو فعالیت علمی آن ها محسوب شود.

انجام نمی دهد، وی افزود: طی ۲ سال گذشته اختصاصی این اعتبار از سوی هیأت مستگناه ها مورد افزایش داشته تا جایی که در ۶۳ درصد دستگاه ها گزارش خود را ارائه داده است. ۳۷ تا ۴۰ درصد گزارش ارائه نکرده است. وی با بیان این که مهم ترین ضعف قوانین ما نبود ضمانت اجرایی است، گفت: به طور نمونه طی ۳ ماهه توسعه اعتبار کشید که سهم پژوهش به ۱۰ درصد GDP رسید، حال آن که این سهم اکنون کمتر از نیم در صداست و با توجه به این که قرار بود دولت در سال ۹۵ اختصاص اعتبارات مناسب، این سهم را محقق کند، با گذشت ۵ ماه از سال هنوز شاهد چنین اتفاقی نیستیم. جعفرزاده اینماده در مردشت در مجلس نیز در این امر اسم با تاکید بر ضرورت دستیابی به ۱۶ فناوری روز دنیا تا سال ۲۰۲۰ خاطر نشان کرد: متأسفانه هنوز از تعداد موشی این صنعت و دانشگاه در کشور ما وجود ندارد. در حاشیه این ۲ بار ۲۰۲۰ تفاهم نامه با موضوعات راه اندازی کارخانه ذیاله سوز و ایجاد کنسریم صدارت محصولات دانش بنیان نیز امضا شد. همچنین کلنگ زیر پروژه الایزر آب با حضور معاون پژوهشی وزیر علوم انجام شد.

اقتصاد IP محور است. وی در ادامه با انتقاد از عدم ارائه گزارش عملکرد پژوهشی دستگاه‌های اجرایی تصریح کرد: در حالی که تمامی دستگاه‌ها به ارائه عملکرد پژوهشی مبنی بر اختصاص یک درصد اعتبارات خود به پژوهش ملزم هستند، در سال‌های گذشته کمتر از ۵۰ درصد دستگاه‌های اجرایی گزارش عملکرد خود ارائه کرده‌اند و متأسفانه مجلس آنالیزی روی این موضوع

## تازه های فناوری

## دستگاه‌رومیزی که کولر، بخاری و تصفیه‌کننده هواست!



راشناسایی و پاکسازی کند. این دستگاه به صورت بی سیم و توسط اپلیکیشن موبایلی کنترل می شود و می تواند با دقت ۹۹/۹۷ درصدی ذرات مضر، مانند گرد و غبار، کپک و قارچ و باکتری هایی به اندازه ۰/۳ میکرون را شناسایی کند.

## ساخت باتری خوراکی از رنگدانه پوست



طراحی شده‌اند. باتری جدید، غیر سمی است و کار سنجش را انجام می‌دهد. در باتری جدید از رنگدانه ملانین موجود در پوست، مو و چشم استفاده شده است. مدت زمان عملکرد این باتری ۲۰ ساعت است و بیشتر از آن در بدن باقی نمی‌ماند.

## سنگ‌هایی که گریه می‌کنند



شب‌تاب روی سنگ‌های ساحل در او کایا ما به تصویر کشیده شده‌اند که شبیه اشک‌های این سنگ‌ها به نظر می‌رسند. این میگوها که "کرم‌های شب‌تاب دریا" نامیده می‌شوند، با طول ۱۰ میلی متر بومی سواحل جنوبی ژاپن هستند.

## اخبار کوتاه داخل

## صادرات دارو به اروپا در آینده نزدیک

**مهر** - معاون علمی رئیس جمهور در بازدید از یک شرکت دارویی استان البرز با اشاره به این که بیش از ۹۸ درصد داروها در داخل کشور تولید می شود، از صادرات دارو به اروپا در آینده نزدیک خبر داد.

سنتی و اسلامی

**مهر** - شرکت داروسازی بوعلی دارو که تولید دارو با استفاده از طب سنتی و اسلامی در تلفیق با علوم جدید را دنبال می کند با حضور رئیس مجلس افتتاح شد. این شرکت با هدف فرهنگ سازی در زمینه درمان و تولید داروهای گیاهی و احیای طب سنتی و اسلامی تأسیس شده است.

## اجرای ۲ پروژه برای تضمین امنیت شبکه ملی اطلاعات

**مهر** - در استان همدان و بمای ارم حلف‌نشین که می‌خواهد اعلام‌آتش، شمشیر را تباطات و ساخت از اجاری ۱۰ پروژهمهر در، در راسته تصمیم‌انیت در استفاده‌ده می‌شکله می‌خرد، در هفته معاون بهره برداری و مدیریت شبکه این شرکت، اجاری ۲ مازول «دیداس پروتکشن» و «شناسایی و مقابله با فیشینگ» که در فضای مجازی از جمله حملات سایبری شناخته شده است، در دستور کار شرکت قرار دارد. مدیرعامل این شرکت در توضیح این تصمیم‌انیت شبکه ملی اطلاعات توسعه‌دهی و ورودی و خروجی کشور از یک نقطه به چند نقطه بوده‌است. این افزایش تعداد نقاط سایبری می‌شود که در یک مسیر مشکلی ایجاد‌اند، از تفکیک از مسیرهای دیگر جایگزین شود. در همین حال اقدام‌های صورت گرفته ایجاد سیستم‌های دیداس پروتکشن است که جلوی این حملات از مبدا ورودی به سمت کشور گرفته‌شود.

## تازه‌های علمی

## ساخت صفحات خورشیدی شناور در آب

ایسنا-محققان برای اولین بار صفحات مبدل حرارت خورشید شناور در آب تولید کردند که قادر به تامین حرارت برای جوشیدن آب در نور طبیعی خورشید هستند.

## گوشی هوشمند ۱۰ هسته‌ای رونمایی شد

**مهر** - شرکت چینی شیائومی جدیدترین گوشی ۱۰ هسته‌ای خود را با نام Redmi Note 4 رونمایی کرد. گوشی جدید دارای صفحه نمایشگر ۵/۵ اینچی به همراه طراحی بدنه فلزی است.

# برج بازار

## BORJ BAZAAR Mixed use Tower

یک سرمایه گذاری سودآور و مطمئن!

تجاری، اداری و اقامتی ویژه با مالکیت ۱۰۰٪ | ۱۲۰ متر ارتفاع، ۲۷ طبقه و ۷۲۰ واحد تجاری

- ۱۶۰ هزارمتر مربع زیر بنا
- رویکرد معماری سنتی راسنه بازار ها
- ۲۰ پله برقی و ۳۴ آسانسور
- تامین پارکینگ مورد نیاز
- سازه بتنی استاندارد و مقاوم در برابر زلزله و حریق
- امکان تقسیم بندی فضای واحد های اداری، یا نظر خریدار

۸۳۷۰
۰۹۱۵۶۷۰۰۶۰۰

تم پارک با وسعت بیش از یک هکتار

۷۲۰ واحد تجاری مجلل

دفاتر اداری VIP مناسب شرکت های معتبر

مرتفع ترین رستوران و استخر روباز

موقعیتی استثنایی در مجاورت الماس شرق و وصال

نمای زیبای پروژه